

## **Instrucciones Básicas sobre Medidas de Emergencia y Evacuación**

○ **Al acceder a la zona asignada** como su área de trabajo, identifique y muestre a todas las personas que dependan de usted:

- Las Vías de Evacuación
- Las Salidas de Emergencia
- Los Medios y Sistemas de Extinción de Incendios

Los pasillos, vías de evacuación y salidas de emergencia han de estar libres de obstáculos en todo momento

○ **Si percibe** algún conato de incendio, la presencia de algún paquete/bulto sospechoso de contener explosivos, así como cualquier anomalía en los sistemas de protección (como extintores, bocas de incendio equipadas o salidas de emergencia bloqueadas, señalización defectuosa, etc.), **avise inmediatamente al Centro de Control de Seguridad al teléfono 91 722 54 00.**

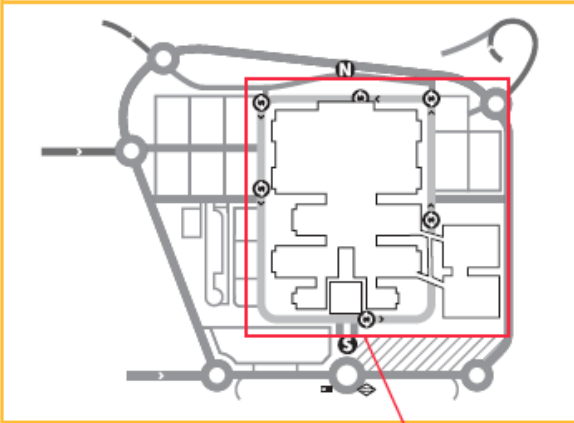
- Hable despacio y con voz clara, y no corte la comunicación hasta cerciorarse de que el operario del Centro de Control de Seguridad le ha comprendido perfectamente y espere instrucciones.
- Identifíquese y comunique el lugar exacto de la incidencia.
- Mantenga la más absoluta discreción, evitando a toda costa la propagación del pánico.
- De su correcta actuación, depende su propia seguridad y la del personal a su cargo.
- El nerviosismo y el pánico son sus mayores enemigos.

○ **Si se encuentra atrapado por el fuego o el humo**, agáchese y gatee. Si tiene la posibilidad, colóquese un pañuelo o trapo húmedo en las vías respiratorias. Si queda aislado en un recinto, cierre todas las puertas y rendijas por las que pueda penetrar el humo. Intente comunicar su situación por cualquier medio.

○ **Al escuchar la Alarma General de Evacuación**, prepárese para evacuar.

- Siga las indicaciones de los Equipos de Emergencia.
- Evacúe con rapidez pero no corra.
- No evacúe objetos voluminosos.
- Durante la evacuación, no retroceda a recoger objetos o a buscar a otras personas.
- Antes de abrir cualquier puerta, tóquela. Si está caliente, no la abra. Comuníquelo al Equipo de Emergencia.
- No utilice ascensores ni montacargas.
- Tras la evacuación de su área, diríjase al Punto de Reunión Exterior.
- Si presenta algún tipo de minusvalía, comuníquelo al Equipo de Emergencia para ser ayudado.
- Si tiene alguna visita o equipos de trabajo, hágase cargo de ellos durante la evacuación.

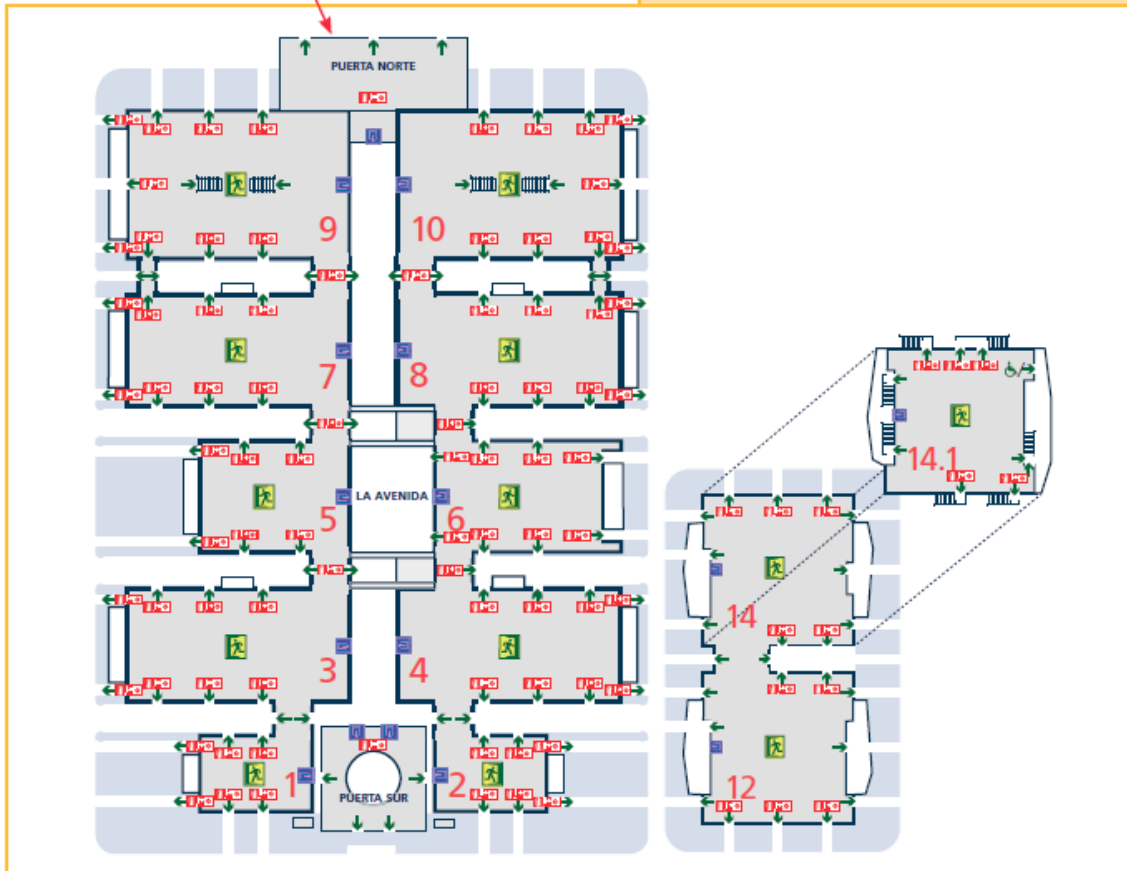
### Plano General del Recinto



### NOMENCLATURAS

	Servicio Médico
	Vía de Evacuación
	Salidas de Emergencia
	Equipos Contra Incendios

### Plano ampliado de las Áreas de Exposición



De su correcta actuación, depende de su propia seguridad y la de cuantos trabajamos en los Recintos Feriales. Muchas gracias por su colaboración.

**“ Ayúdanos a Prevenir ”**  
Comité de Seguridad y Salud Laboral  
IFEMA